

Isolering

Utveckling för ett friskt och hållbart samhälle

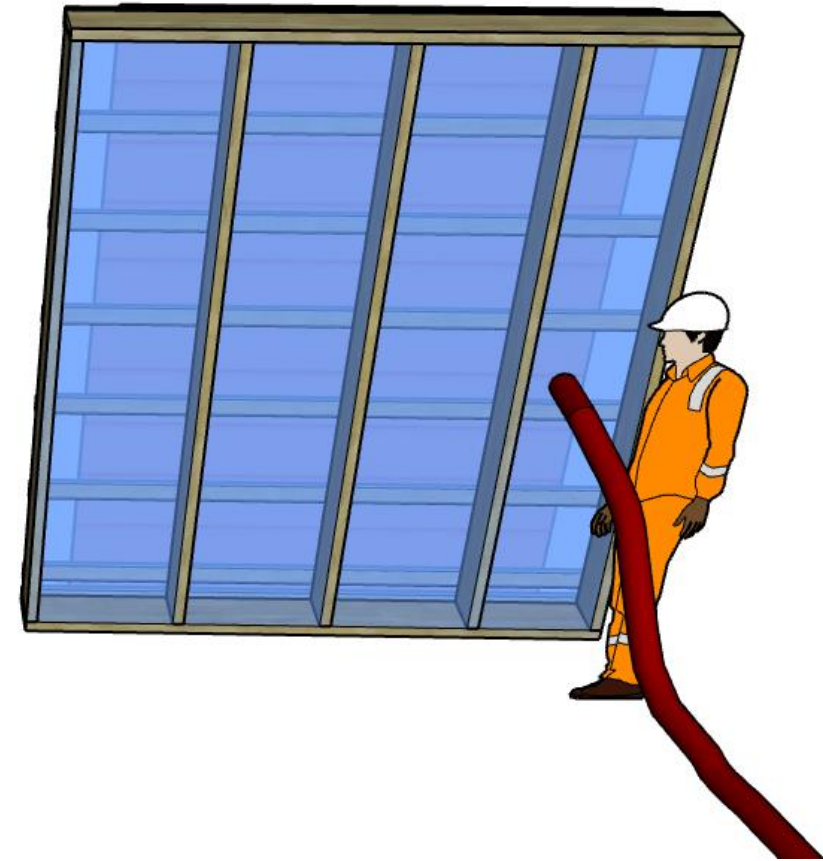
Norrbottnens Miljöisolering AB installerar idag mineralull och cellulosabaserade isoleringsmaterial.

Vi reserverar oss för eventuella felskrivningar

Mineralull glasull



Isolera vägg

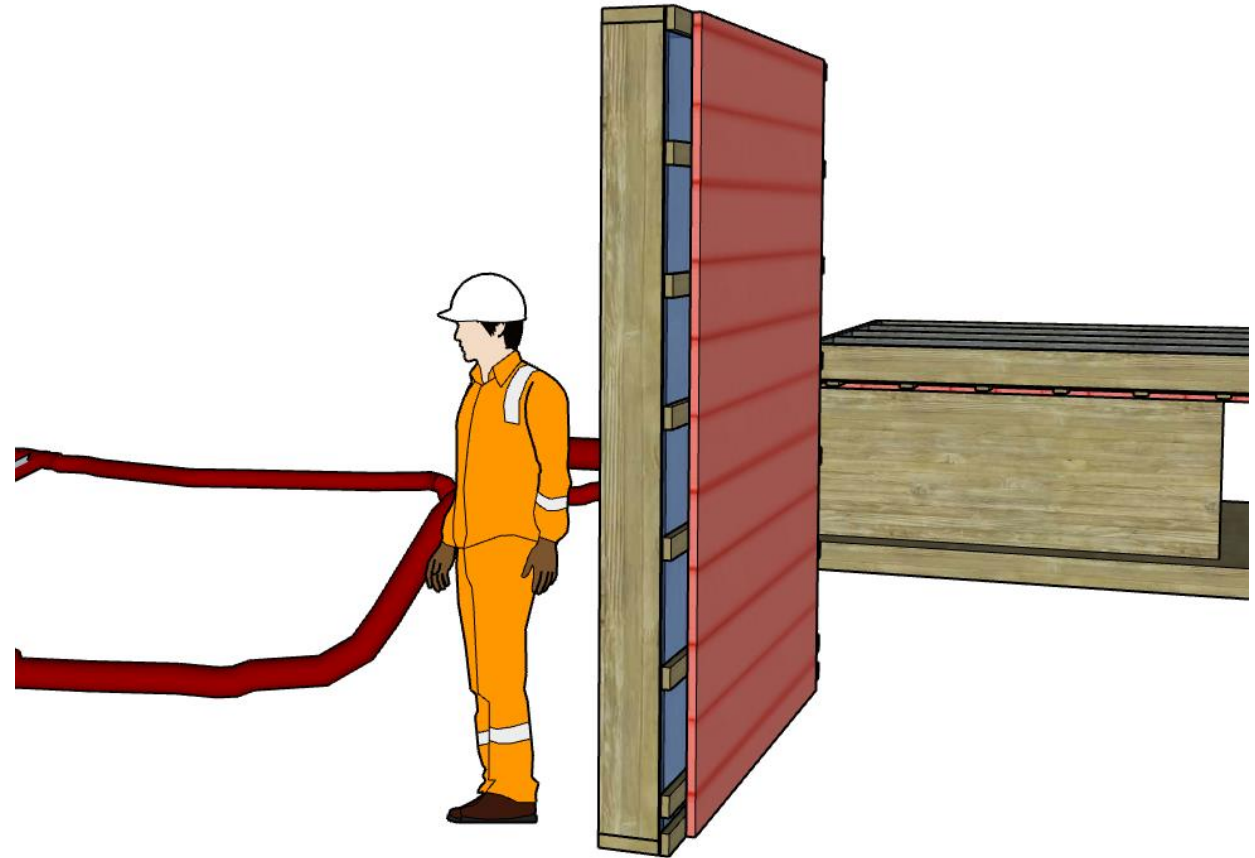


Konstruktioner

Konstruktion vägg

Från insidan

- Blåduk, stiftad tätt 2-3 cm
- Byggplast, och eller läkt sätts på senare
- Detta exempel, stomme 195 mm
- Lättbalk fungerar bra att använda
- Vindduk utsida
- Läkt
- Ytterpanel



Snabbt och rationell montering av blåsduken

Blåsduken är ungefär som en markduk och sätts upp för att underlätta installationen av lösullen. Det går även att isolera direkt i plast.

- Montering av fiberduk
- Isolering vägg film



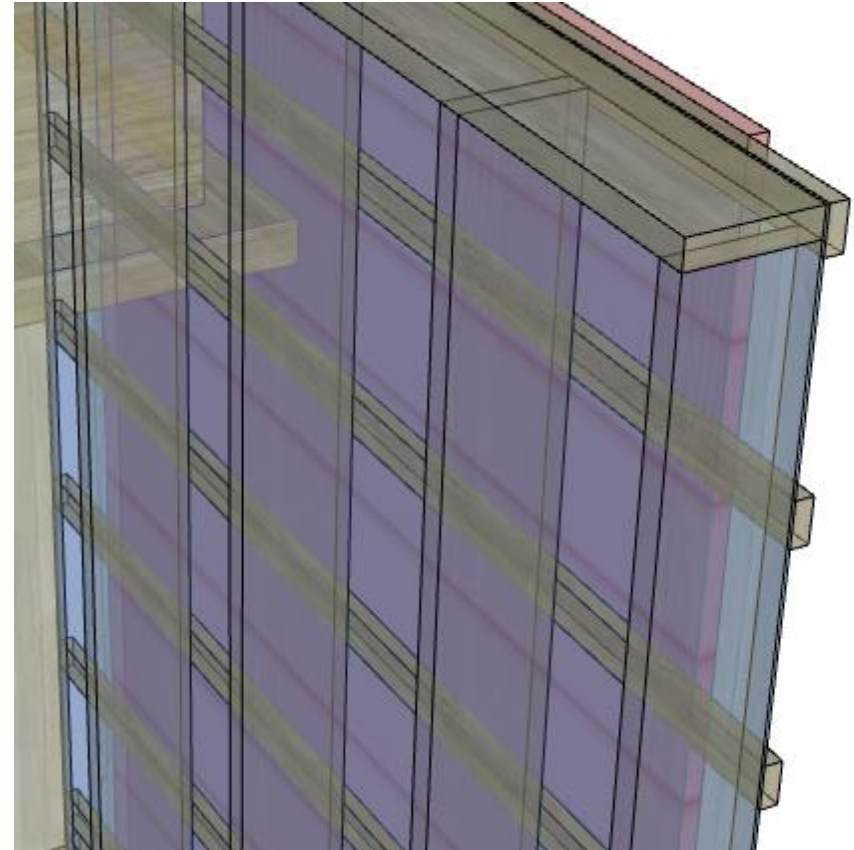
U-värde beror på densiteten

Densitet 23 kg / m³ $\lambda D = 0,036$ W/(mK)

Densitet 26 kg / m³ $\lambda D = 0,034$ W/(mK)

Densitet 30 kg / m³ $\lambda D = 0,033$ W/(mK)

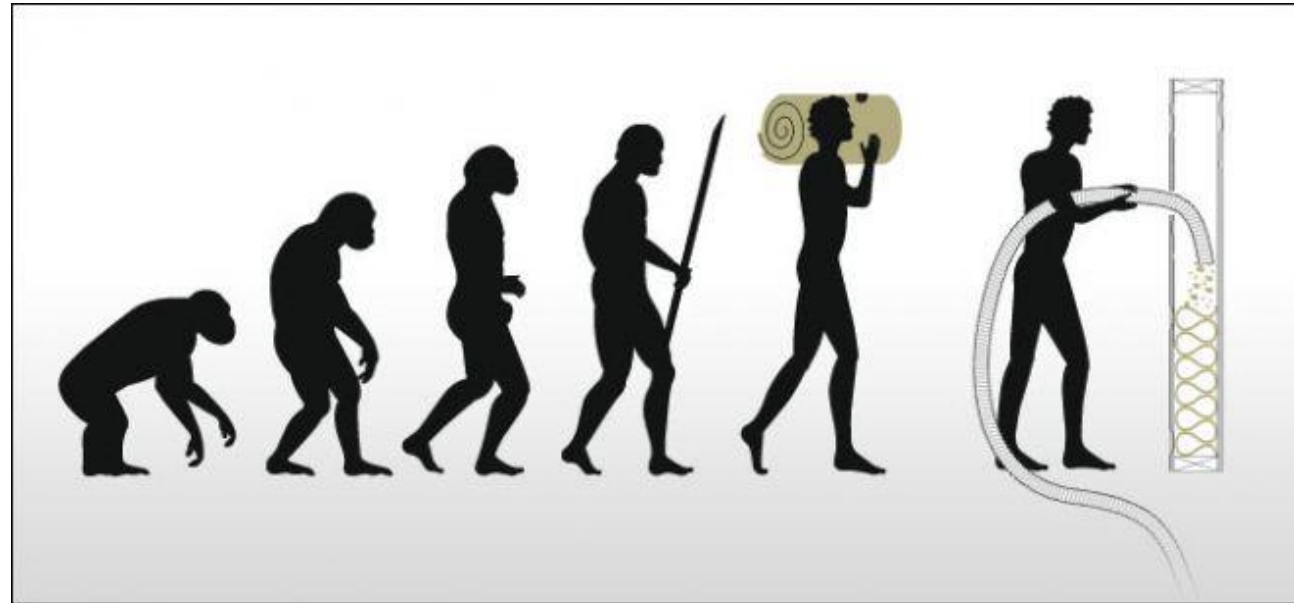
U-värdet för 195 mm isolering och densiteten 30 kg / m³ är 0,1692 W/m²K



Evolutionen isolering

Evolutionen effektiviserar installationen av isolering.

- Grottorna
- Timmerstugor utan isolering
- Timmerhus med mossa, torv eller spån
- Spantrad konstruktion med spån, tidningar som vindsydd.
- Plast och isolering med isoleringsskivor
- Lösull blåst med isoleringsmaskin i alla konstruktioner



Maskiner X-Floc



Våra isoleringsmaterial



Ekovilla[®]

KNAUFINSULATION

På vårans hemsida hittar ni mer information om våra
isoleringsmaterial

<https://www.nmi-ab.se/kvalitet/>

Vi på Norrbottens Miljöisolering

